

TAMPERE.
FINLAND

Tampella

TAMPERE

Infrainvestoinnit kartalla 2024

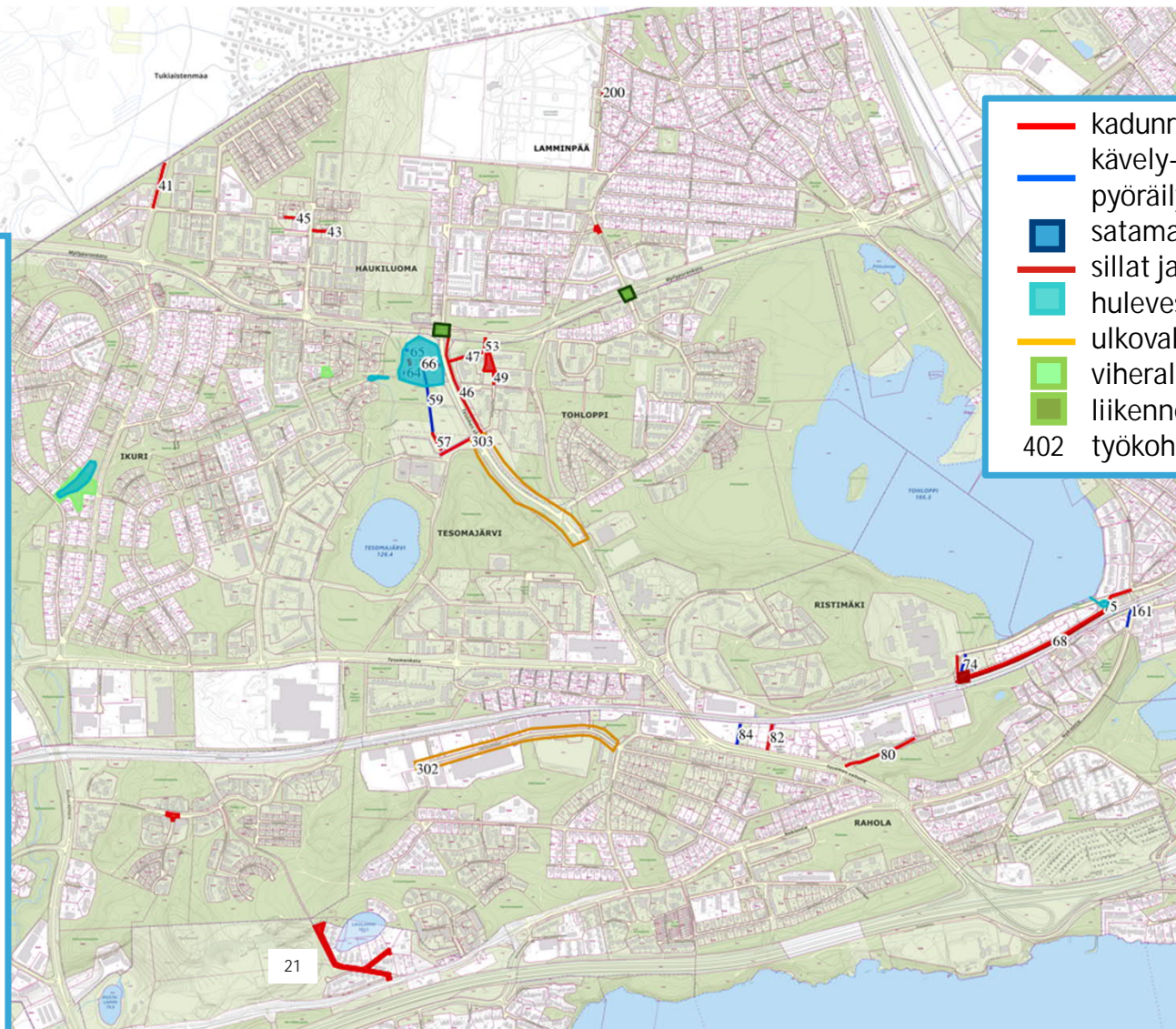
Yhdyskuntalautakunnan vuosisuunnitelman 2024 Liite

Sisällysluettelo

- Investointien koonti ja luokittelu
- Kohteet kartalla

Yhdyskuntalautakunta	Vuosisuunnitelma 2024		
Investoinnit kohdeselitys 1000 €	VS kustannus	VS tulot	Netto
KADUT, LIIKENNEVÄYLÄT, PUISTOT (YLA)	49 900	1 600	48 300
Uudisrakentaminen yhteensä	20 600	900	19 700
Uudet alueet (PALM)	20 600	900	19 700
Muut asuin- ja yritysalueiden rakentaminen sis hule	20 600	900	19 700
Perusparantaminen yhteensä	29 300	700	28 600
Ratikkakäytävään liittyvät hankkeet	4 600	0	4 600
Ratikkakäytävän rinnakkaishankkeet, osa 2, Näsisaari	4 600	0	0
Perusparantaminen ja järjestelmän toimivuus	9 400	0	9 400
Liikenteen toimivuuden parantaminen	4 000	0	0
Tekninen perusparantaminen	5 400		
Katujen peruskorjaus	900		
Viheralueiden peruskorjaus	1 500		
Hulevesijärjestelmien peruskorjaus	2 500		
Siltojen ja rakenteiden peruskorjaus	500		
Kestävän liikkumisen edistäminen	5 800	700	5 100
Kävely, pyöräily ja esteettömyys	4 100	700	1 000
Liikenneturvallisuus ja 30 km/h:ssa aluenopeatalueet	1200		
Joukkoliikenne (liityntäpysäköinti)	500		
Erikoisrakenteet	6 000	0	6 000
Satamat	400		
Ulkovalaistuksen perusparantaminen (katu + ulkoliikunta)	3 300		
Muut sähköiset järjestelmät	600		
Liikennetelematiikka	1 600		
Ympäristörakenteet	100		
Muut	3 500	0	3 500
Suunnittelu (uudisrakentaminen ja perusparantaminen)	3 500		
KEHITYSOHJELMAT	5 700	0	0
Viiden tähden keskusta	5 500		
Hiedanranta	200	0	0
Investoinnit yhteensä	55 600	1 600	54 000

- Investointien koonti ja luokittelu



- kadunrakennuskohteet
- kävely- ja pyöräilykohteet
- satamat
- sillat ja erikoisrakenteet
- hulevesien hallinta
- ulkovalaistus
- viheraluekohteet
- liikennevalokohteet
- 402 työkohteen numero

Uudet alueet, milj.€	
Kolmenkulman alue	
• 36 Uusiokuja	0,34
• 38 Elinkaarentie	0,43
Haukuluoman alue	
• 41 Ikurintie	0,16
• 43 Karvolanmetsäkuja	0,03
Käräjätörmän alue	
• 46 Tesomanvaltatie	0,30
• 47 Neuvonkatu	0,15
• 49 Käräjätörmän jatke	0,05
• 53 Ratkaisunkuja	0,19
Tesoman taimiston alue	
• 55 Tuomarinkatu	0,14
• 57 Maakaari	0,11
• 59-64 Raadinraitti, -polku,-katu,-kuja	0,27
• 66-67 Hulevesialtaat	0,10
Tohlopinrannan alue	
• 68-70 Tohlopinranta	1,15
• 74 Pelle Hermannin polku	
• 76 Tohlopin alikäytävä	0,60
Raholan radanvarsikortteli	
• 80 Kolismaankatu	0,52
• 82 Pesukatu	0,17
Katujaen peruskorjaus, milj.€	
• 21 Likolammenkatu	0,12
• 23 Hongistonkuja	0,04
Ulkovalaistus, milj.€	
• 302 Teerivuorenkatu, parantaminen	0,10
• 303 Tesoman valtatie, parantaminen	0,10

Raitiotien rinnakkaishankkeet, osa 2

- 2 Järvikaupunki, kadut, jk+pp 1,10
- 3-5 Kehyskatu, Lielahdenkatu viimeistely 2,60
- 6-7 Sillat ja paalulaatat 0,14
- 9 Hiedanrannan väliaikainen pysäkki

Uudet alueet, milj.€

Hiedanrannan 1. vaiheen kaava

- 87 Enqvistinkadun jatke 1,70
- 88 Enqvistinkadun jatke, ratasillan purku 0,80
- 89 Enqvistinkadun hulevesiviemäri 0,70

Niemenranta

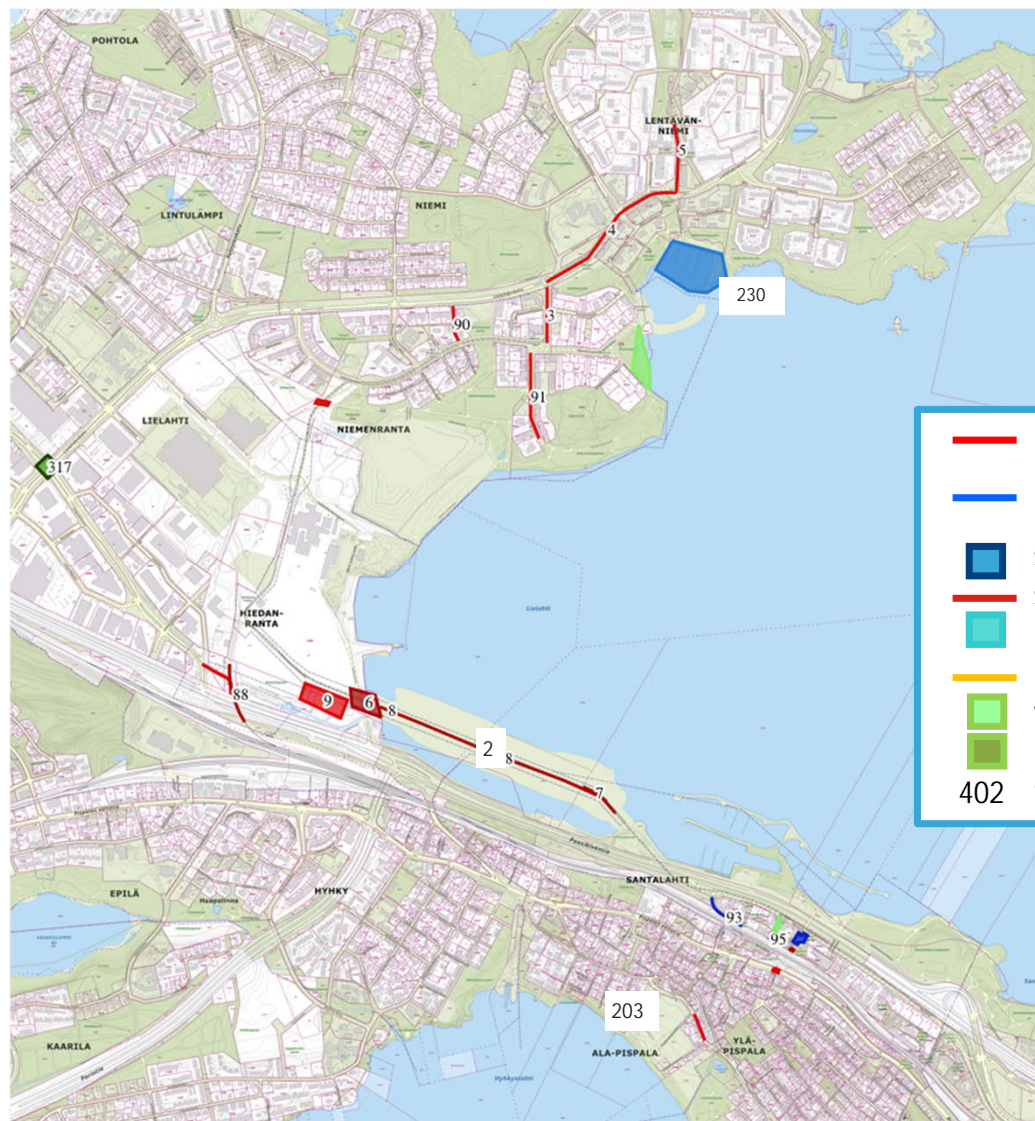
- 90 Niemenvainionkatu 0,05
- 91 Raamikatu 0,03
- 230 Niemenrannan satama, laituri, aallonm. 0,30

Santalahden alue

- 92 Santalahden ylikäytävä 1,50
- 93 Uranraitti 0,15
- 94 Anni Flinckin puisto 0,13
- 95 Flinckinrinne 0,10
- 96 Santalahden aukio 0,06

Liikenneturvallisuus, milj.€

- 203 Tahmelan viertotie, pollarit 0,02



Katujen peruskorjaus, milj.€

• 13-14 Rongankatu viimeistely	0,60
• 15 Puutarhakatu	0,40
• 17 Näsijärvenkadun kiertoliittymä	0,70
• 24 Kurilankatu	0,35
• 26 Eteläpuisto, p-paikat	0,05
• 30 Viinikankatu-Ratapihankatu	2,40

Uudet alueet, milj.€

• 139 Kalevan puistotie	1,90
• 140 Peltsunaukio	0,45

Kävely ja pyöräily, milj.€

• 20 Sotkakatu, pyöräkatu	0,03
• 180-184 Pyöräpysäköinti	0,26

Satamat, milj.€

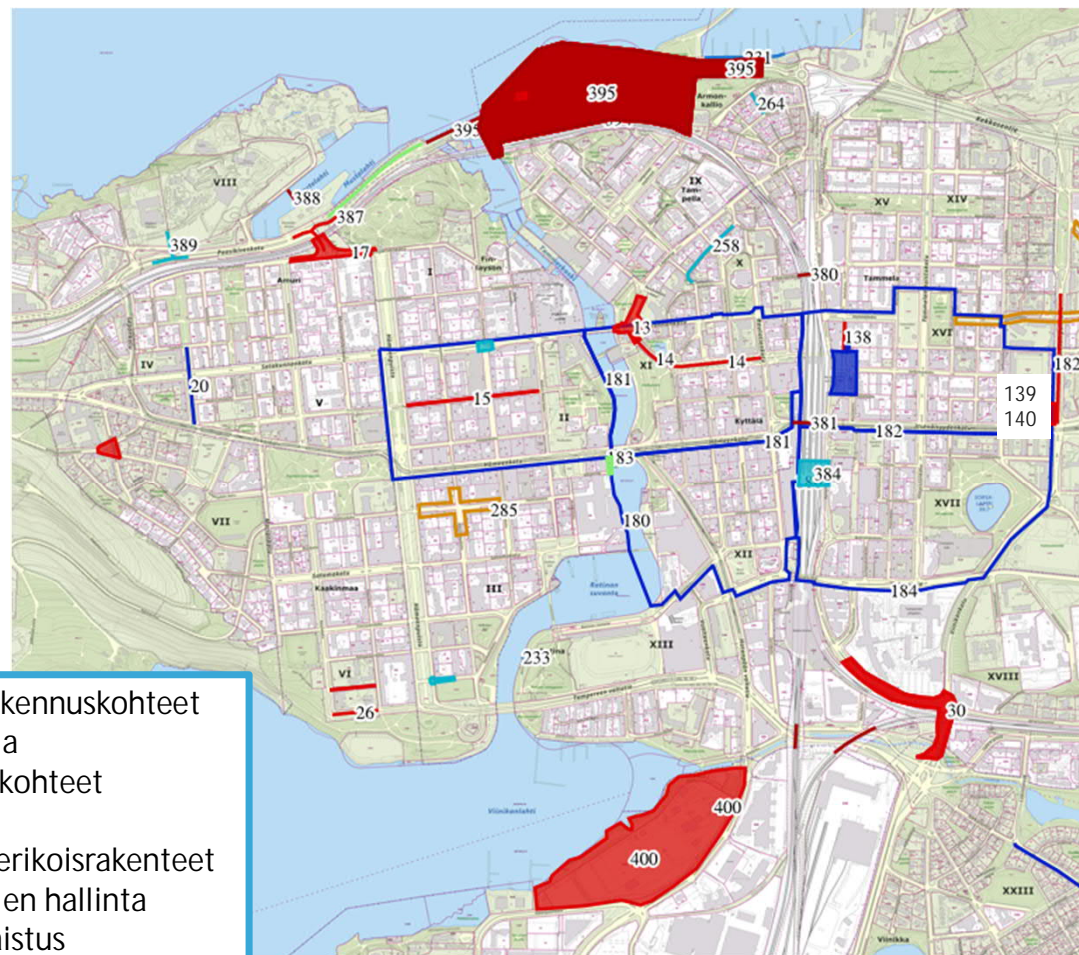
• 231 Naistenlahden rantamuurin korjaus ja jk	
---	--

Ulkovalaistus, milj.€

• 285 Täydentävät valaisinvaihdot	
-----------------------------------	--

Keskustan strateginen ohjelma, milj.€

Asemakeskus ja henkilöratapiha	2,00
• 380 Erkkilän silta	
• 381 Sillat	
• 384 Hulevesiviemärin poraus	
Särkänniemi-Mustalahti	0,50
• 386 Rantamuurin korjaus	
• 387 Paasikivenkatu	
• 388 Särkän silta (suunnittelu)	
Ranta-Tampella	0,30
• 395 Ranta-Tampellan katu	
Viinikanlahti	0,40
• 400 Suunnittelu	



- kadunrakennuskohteet
- kävely- ja pyöräilykohteet
- satamat
- sillat ja erikoisrakenteet
- hulevesien hallinta
- ulkovalaistus
- viheraluekohteet
- liikennevalokohteet
- 402 työkohteen numero

Uudet alueet, milj.€

- 141 Takojankatu (aloitus) 0,05

Kävely ja pyöräily, milj.€

- 163 Nekalantie 0,82
- 164 Hervannan valtavyäly 0,15

Liikenneturvallisuus, milj.€

- 193 Kalevantie, suojatiet 0,25

Hulevesi, milj.€

- 283 Väinämöisenkadun hulevesiviemäri 0,21
- 268 Sandelinipuiston oja 0,15

Ulkovalaistus, milj.€

- 289 Katuvalaistuksen saneeraus 0,15
- 290 Katuvalaistuksen saneeraus 0,25

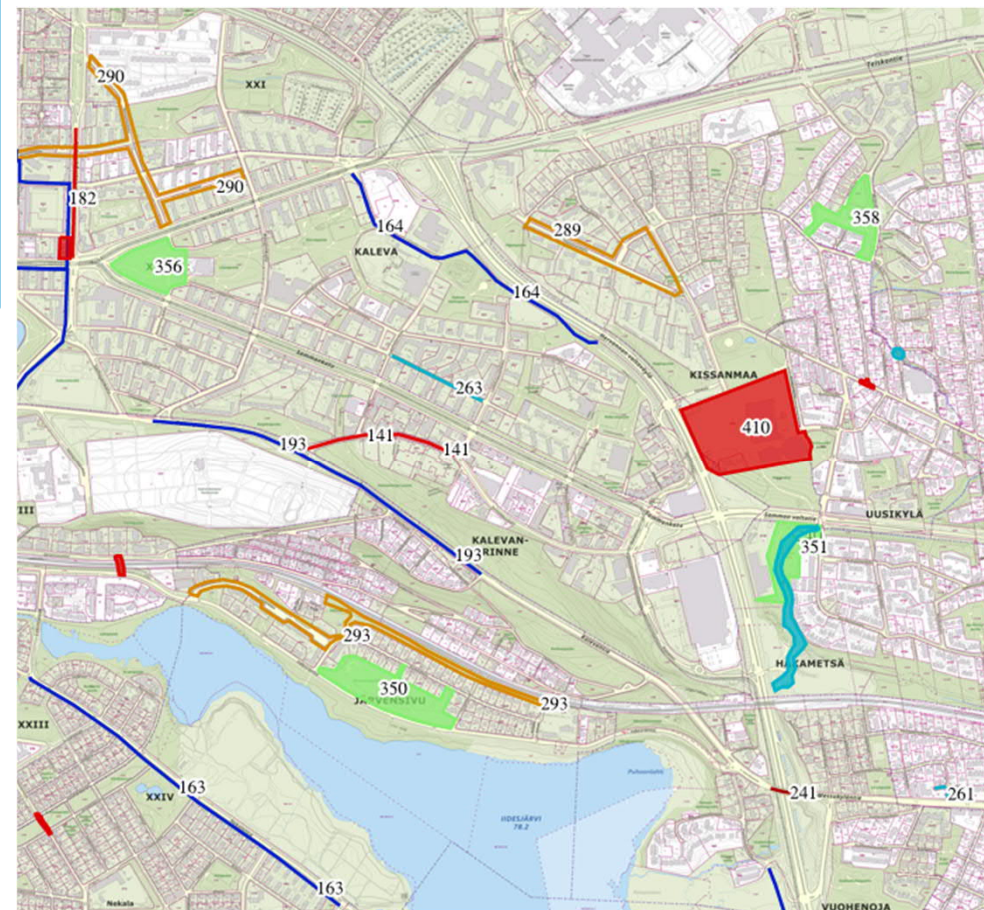
Viheralueet, milj.€

- 350 Järvensivunpuisto, lp ja puisto 0,25
- 351 Sandelinipuisto ja hulevesi 0,11
- 356 Kalevanniitty, lumo-kohde 0,04
- 358 Nallenpuisto 0,10

Keskustan strateginen ohjelma, milj.€

- 410 Hakametsä Sport Campus 0,50

- kadunrakennuskohteet
- kävely- ja pyöräilykohteet
- satamat
- sillat ja erikoisrakenteet
- hulevesien hallinta
- ulkovalaistus
- viheraluekohteet
- liikennevalokohteet
- 402 työkohteen numero



Katujen peruskorjaukset, milj.€

- 29 Huikarinkatu 0,05

Uudet alueet, milj.€

- 98 Vanhansillankatu 0,15
- 99 Lukinaukio 0,10

Kävely ja pyöräily, milj.€

- 167 Kurssikeskuksenkatu 0,80
- 168 Sulkavuorenrinne 0,05

Liikenneturvallisuus, milj.€

- 206 Pieniä turvallisuustoimenpiteitä 0,05

Hulevesi, milj.€

- 257 Heikinkadun hulevesiviemäri 0,02
- 259 Tarmonkadun hulevesiviemäri 0,04

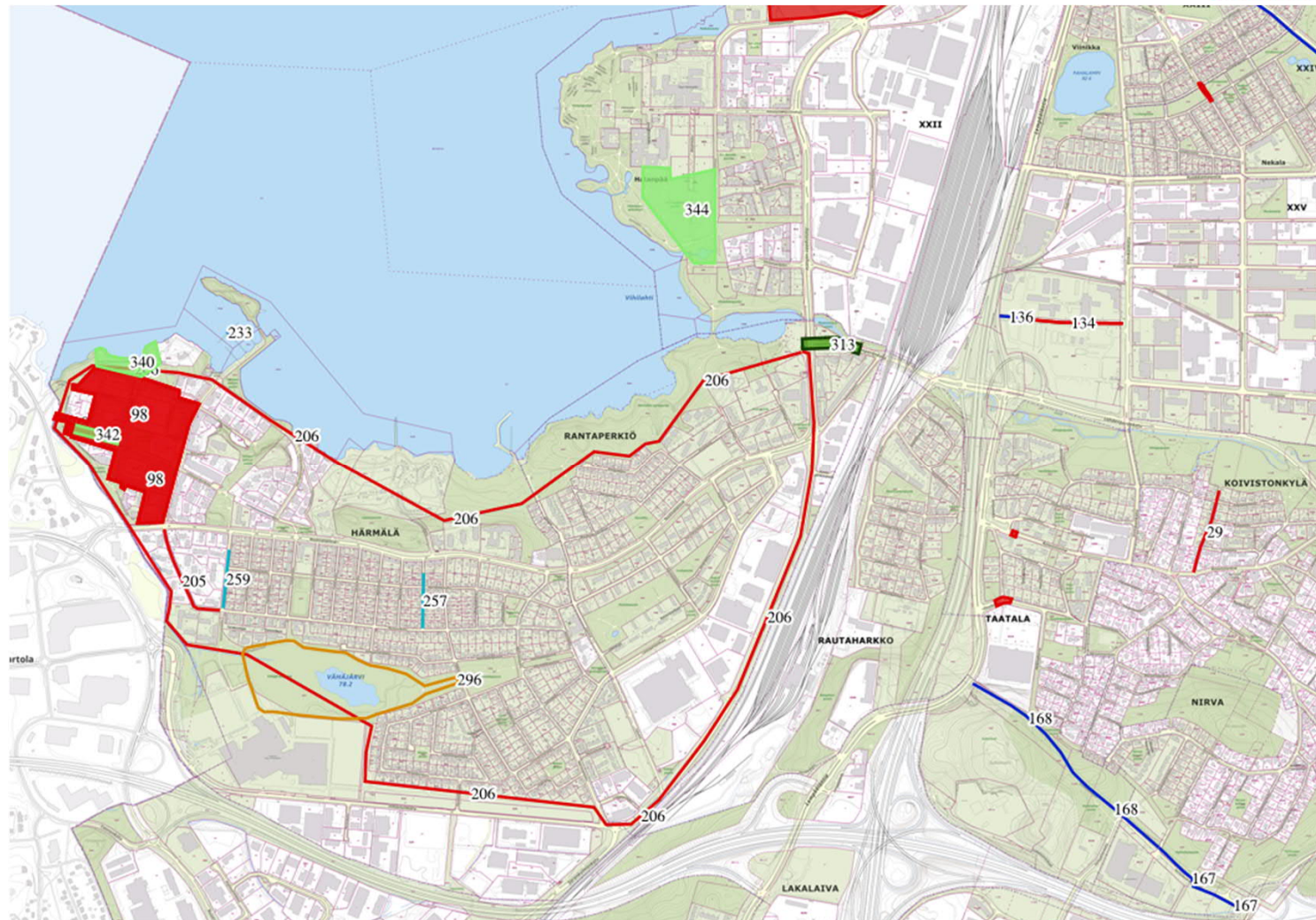
Ulkovalaistus, milj.€

- 296 Vähäjärven puisto, valaistussaneeraus 0,05

Viheralueet, milj.€

- 340 Aaretti Niemisen puisto 0,10
- 342 Sami Veturin puisto 0,60
- 344 K.J. Gauffinpuisto 0,10

- kadunrakennuskohteet
- kävely- ja pyöräilykohteet
- satamat
- sillat ja erikoisrakenteet
- hulevesien hallinta
- ulkovalaistus
- viheraluekohteet
- liikennevalokohteet
- 402 työkohteen numero



Katujen peruskorjaukset, milj.€

- 27 Leppästensuonkatu, liittymämuutos 0,60

Uudet alueet, milj.€

- 100 Lempääläntie, siirto, aloitus 0,21

Kävely ja pyöräily, milj.€

- 160 Rukkamäentie 0,05

Joukkoliikenne, milj.€

- 221 Lempääläntie, pysäkkijärjestely 0,05

- kadunrakennuskohteet
- kävely- ja pyöräilykohteet
- satamat
- sillat ja erikoisrakenteet
- hulevesien hallinta
- ulkovalaistus
- viheraluekohteet
- liikennevalokohteet
- 402 työkohteen numero



Uudet alueet, milj.€

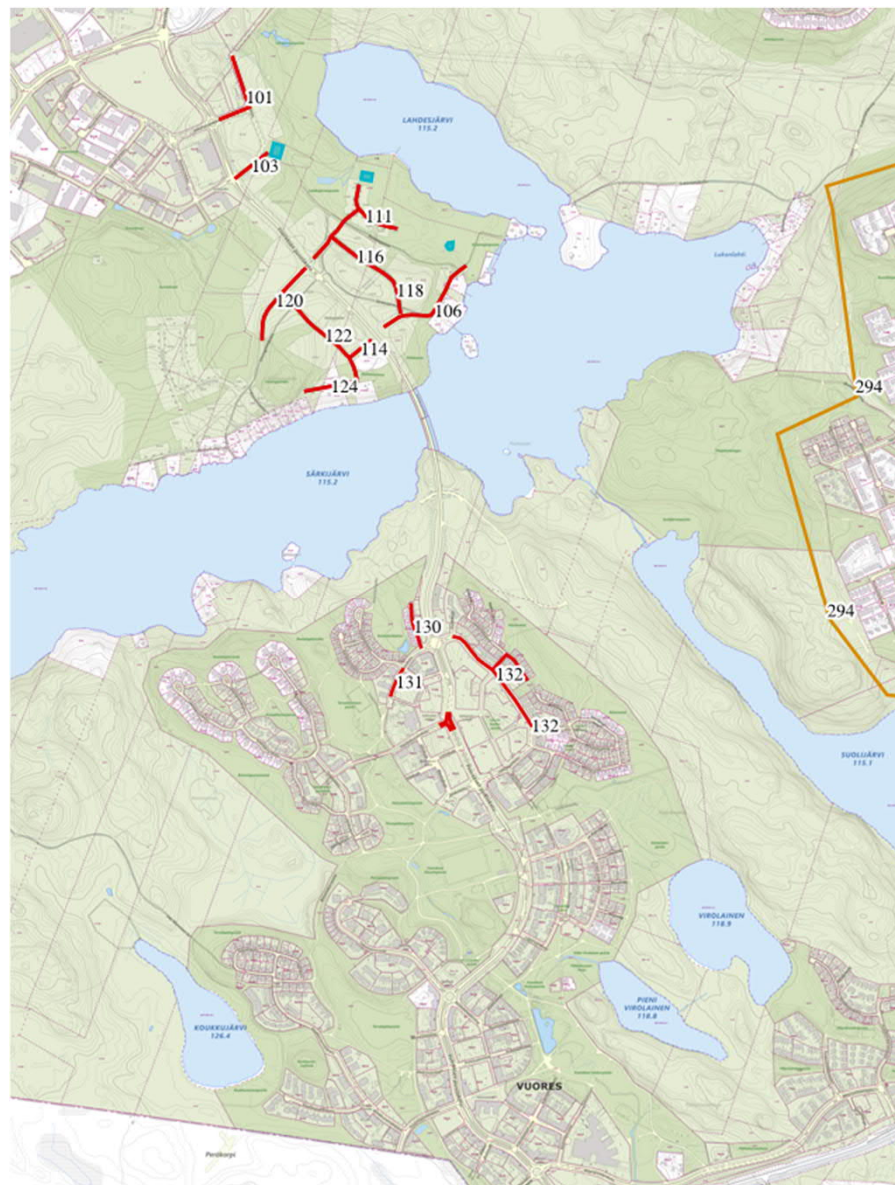
Lahdesjärven alue

- 101 Jalkaharpinkatu + hulevesirakenteet 0,25
- 103 Eskoperkiönkatu + hulevesirakenteet 0,05

Västinginjärven alue

- 106 Kalamankatu + hulevesirakenteet 0,56
- 111 Lahdesjärvenkuja 0,21
- 114 Linnakkeenkuja 0,14
- 116 Särkisaarenkaari pohjoinen 0,25
- 118 Särkisaarenkaari etelä 0,45
- 120 Västinginjärvenrinne 0,46
- 122 Västinginkatu 0,42
- 124 Västingintörmä 0,15
- Isokuusi III
- 130 Konkelonrinne 0,10
- 131 Sydänpuunkatu 0,10
- 132 Isokuusenkatu 0,05
- 133 Hallinrinne 0,05

- kadunrakennuskohteet
- kävely- ja pyöräilykohteet
- satamat
- sillat ja erikoisrakenteet
- hulevesien hallinta
- ulkovalaistus
- viheraluekohteet
- liikennevalokohteet
- 402 työkohteen numero



Kävely ja pyöräily, milj.€

- 169 Teiskontie jk+pp (50 % osuus) 0,70

Liikenneturvallisuus, milj.€

- 213 Hidasteet 0,02

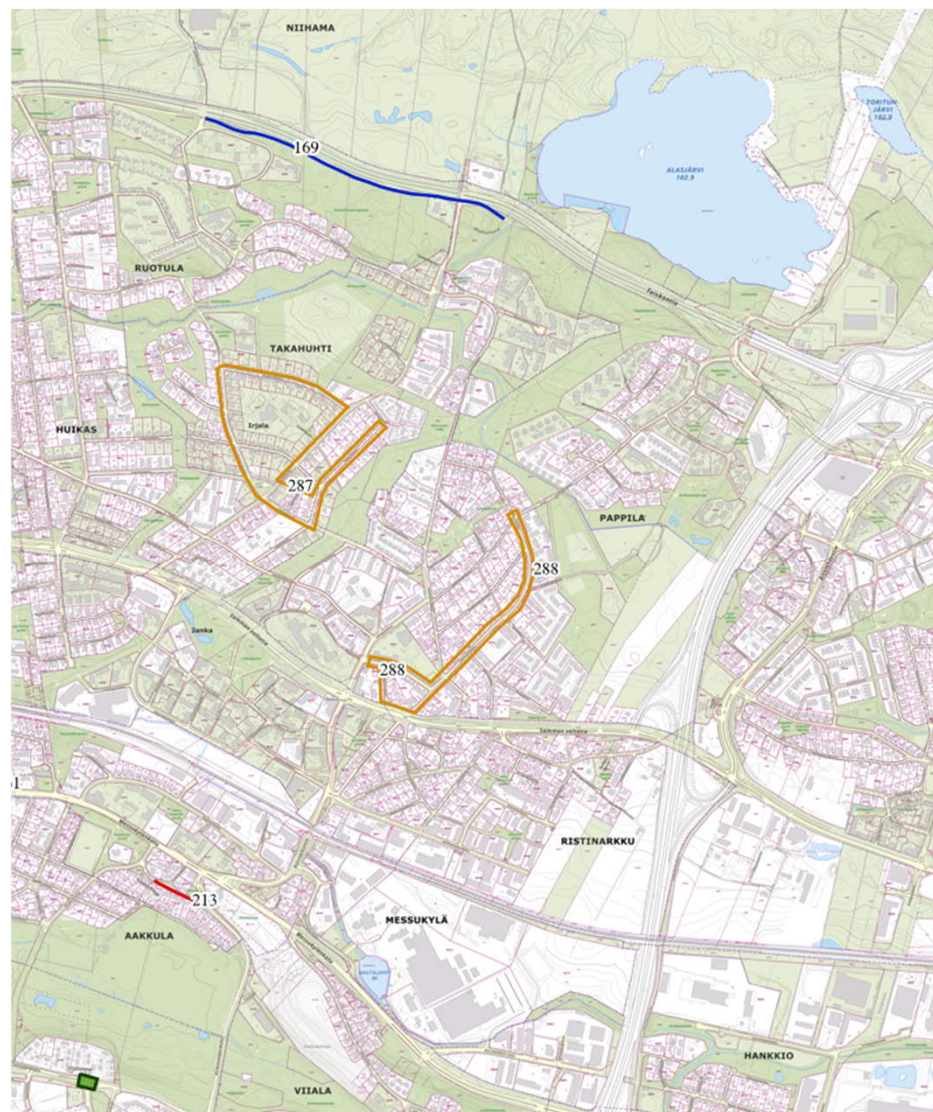
Hulevesi, milj.€

- 257 Heikinkadun hulevesiviemäri 0,02
- 259 Tarmonkadun hulevesiviemäri 0,04

Ulkovalaistus, milj.€

- 287 Valaisinvaihdot, Irjala 0,15
- 288 Valaisinvaihdot, Pappila 0,15

- kadunrakennuskohteet
- kävely- ja pyöräilykohteet
- satamat
- sillat ja erikoisrakenteet
- hulevesien hallinta
- ulkovalaistus
- viheraluekohteet
- liikennevalokohteet
- 402 työkohteen numero



Katujen peruskorjaukset, milj.€

- 1 Insinöörikatu jk+pp viimeistely 0,02

Uudet alueet, milj.€

Hervantajärven alue

- 126 Kaakamonkaari 0,12
- 127 Makkarajärvenkatu 0,30
- 128 Lyyrapyrstö 0,05
- 129 Sirkinkuja 0,05

Liikenneturvallisuus, milj.€

- 209 Hidaste 0,03

Hulevesi, milj.€

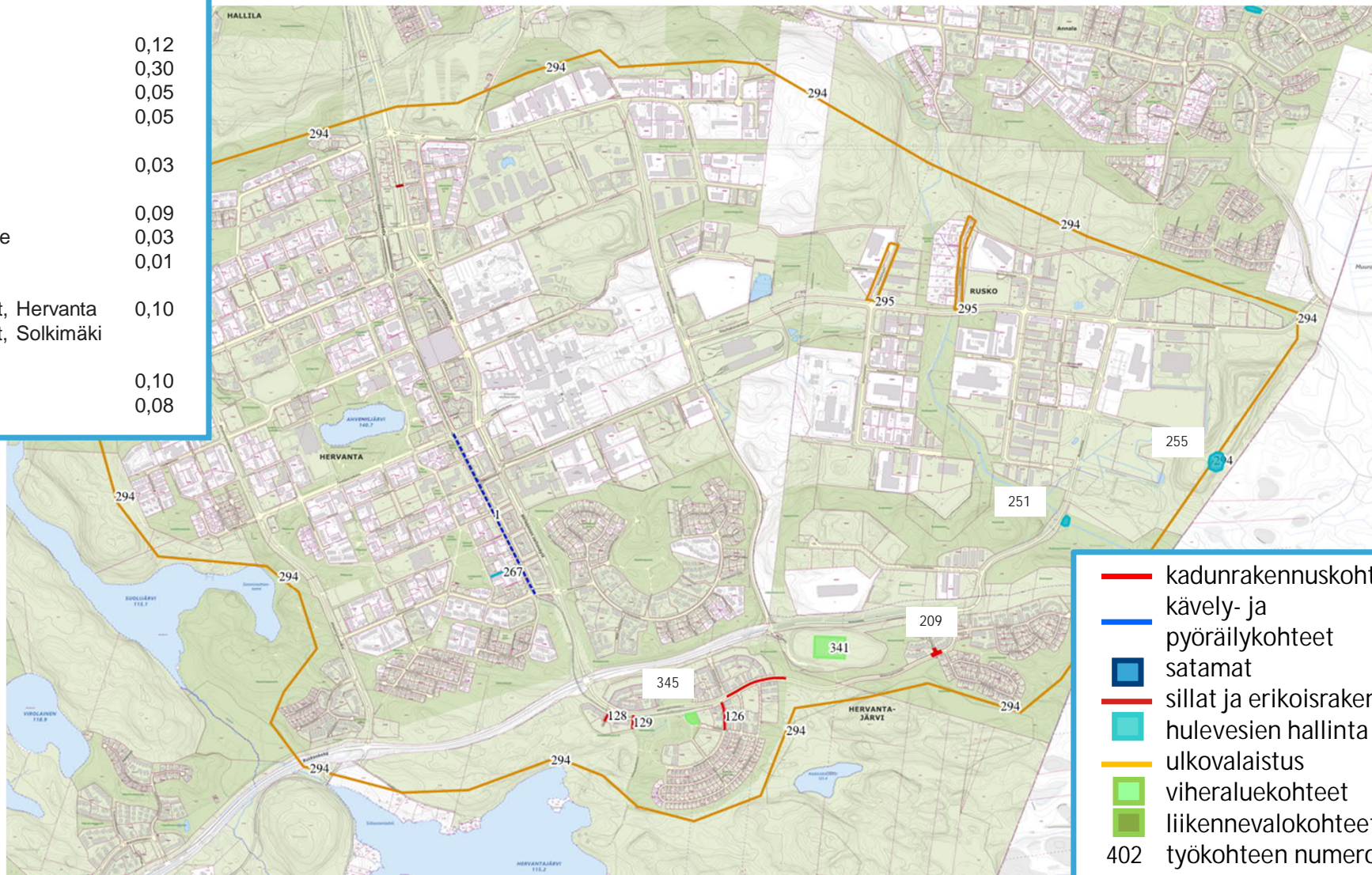
- 251 Viivästysallas 0,09
- 255 sakkapesien käsittelyalue 0,03
- 267 Laattapolku 0,01

Ulkovalaistus, milj.€

- 294 Yhteisrakentamiskohteet, Hervanta 0,10
- 295 Yhteisrakentamiskohteet, Solkimäki

Viheralueet, milj.€

- 341 Heinurinmäki 0,10
- 345 Joutsenpuisto 0,08



- kadunrakennuskohteet
- kävely- ja pyöräilykohteet
- satamat
- sillat ja erikoisrakenteet
- hulevesien hallinta
- ulkovalaistus
- viheraluekohteet
- liikennevalokohteet
- 402 työkohteen numero

Uudet alueet, milj.€

- 142 Tuomaalankatu 0,05

Hulevesi, milj.€

- 253 Kaukaniemen hulevesijärjestelyt 0,02
- 254 Hankkion oja, viivitys ja putkitus 0,02
- 272 Levomäen hulevesijärjestelyt 0,02

Ulkovalaistus, milj.€

- 291 Valaistuksen saneeraus 0,15

Viheralueet, milj.€

- 352 Juvelanpuisto, leikkipaikka 0,24
- 354 Kaukajärven koirapuisto, peruskorjaus 0,12

— kadunrakennuskohteet

— kävely- ja pyöräilykohteet

■ satamat

— sillat ja erikoisrakenteet

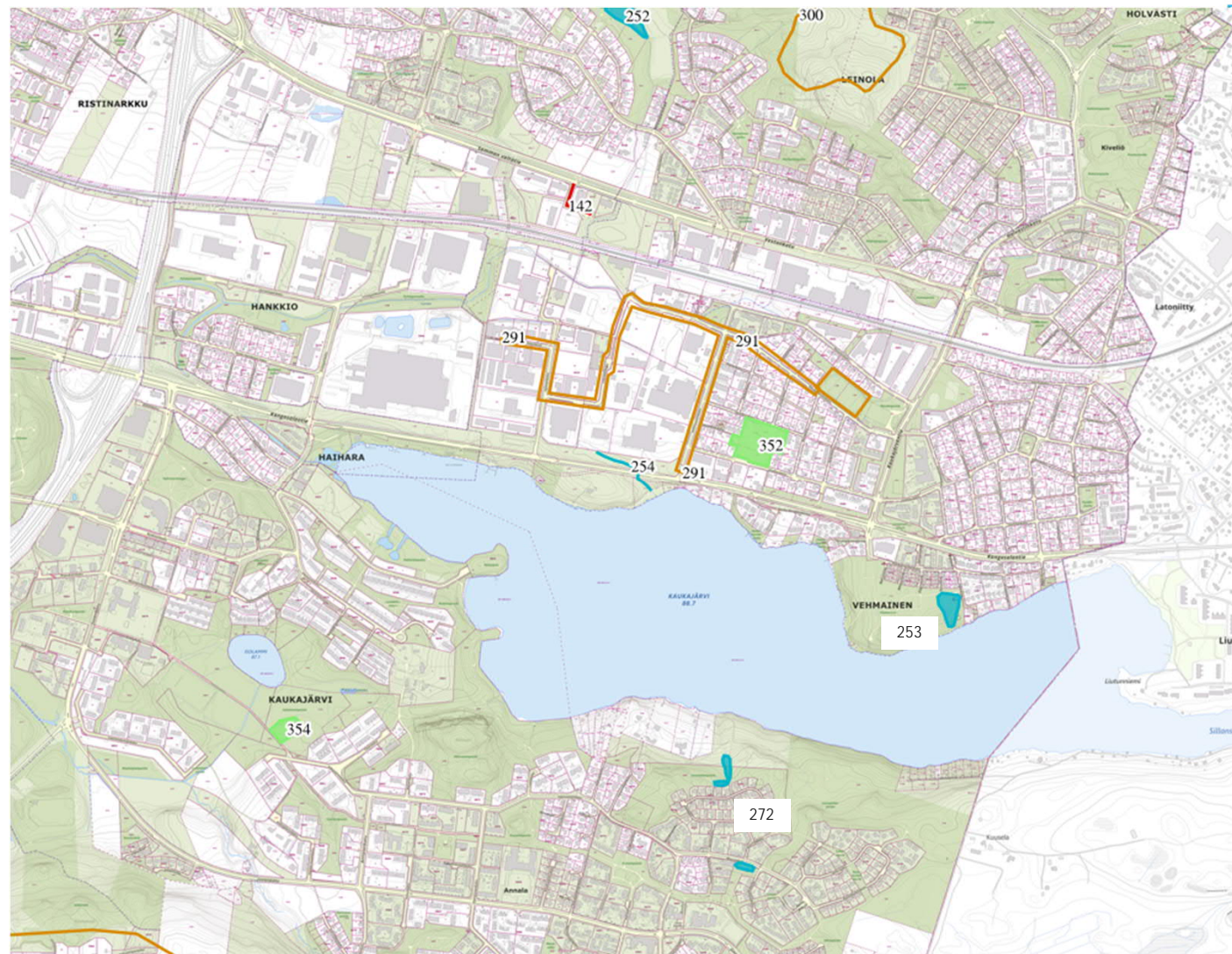
■ hulevesien hallinta

— ulkovalaistus

■ viheraluekohteet

■ liikennevalokohteet

402 työkohteen numero



Katujen peruskorjaukset, milj.€

- 32 Mattilanmäki 0,14

Uudet alueet, milj.€

Ojala

- 143 Mossikaari, eteläinen 0,07
- 144 Polttoturpeenkatu 0,03
- 145 Ojalankyläntie 0,15
- 149 Metsä-Heikkilän kuja 0,03
- 152 Ojalanpolku 0,04
- 154 Sokean Paavon pannu, tori 0,25

Liikenneturvallisuus, milj.€

- 209 Hidaste 0,03

Hulevesi, milj.€

- 252 Linnainmaan viivytysallas 0,03
- 266 Hyötyvoimakatu, hulevesijärjestely 0,01

Ulkovalaistus, milj.€

- 292 Orimuskatu, valaistuksen saneeraus 0,10
- 297 Tähkäniitynpolku 0,05
- 300 Atala-Olkahinen-Leinola latu

- kadunrakennuskohteet
- kävely- ja pyöräilykohteet
- satamat
- sillat ja erikoisrakenteet
- hulevesien hallinta
- ulkovalaistus
- viheraluekohteet
- liikennevalokohteet
- 402 työkohteen numero

